

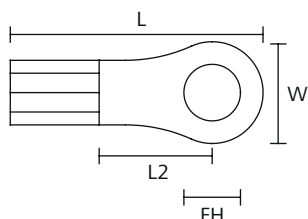


### Terminal elétrico em cobre estanhado e PVC

O terminal olhal é indicado para conectar condutores elétricos. Por manter-se totalmente fixado, pois durante a aplicação o parafuso é inserido através do furo da lingueta, esse modelo de terminal é considerado o mais seguro. Sua aplicação é indicada por meio do uso de ferramentas para crimpagem de terminais.

#### Características e Vantagens

- Indicado para conectar condutores elétricos;
- Tipo mais seguro de terminal por ser mantido totalmente fixado.



Terminal olhal isolado.

<b>MATERIAL</b>	Cobre estanhado (SNCU), Policloreto de vinila (PVC)
<b>Tensão Máx. de Trabalho</b>	750 V
<b>Flamabilidade</b>	UL94 V0

#### • Terminal olhal isolado standard

REF.	Bitola (mm <sup>2</sup> )	Bitola AWG	Furo Ø	Largura (W)	Comp. (L)	Comp. (L2)	Cor	Emb.	UNS
HOT01503	0.25 - 1.50	22 - 16 AWG	M3	8,0	21,2	7,0	Vermelho (RD)	100 Peças	918-00358
HOT01504	0.25 - 1.50	22 - 16 AWG	M4	8,0	21,2	7,0	Vermelho (RD)	100 Peças	918-00359
HOT01505	0.25 - 1.50	22 - 16 AWG	M5	8,0	21,2	7,0	Vermelho (RD)	100 Peças	918-00360
HOT01506	0.25 - 1.50	22 - 16 AWG	M6	11,6	26,8	11,1	Vermelho (RD)	100 Peças	918-00361
HOT01508	0.25 - 1.50	22 - 16 AWG	M8	11,6	27,4	11,1	Vermelho (RD)	100 Peças	918-00362
HOT02503	1.50 - 2.50	16 - 14 AWG	M3	8,5	22,8	7,75	Azul (BU)	100 Peças	918-00363
HOT02504	1.50 - 2.50	16 - 14 AWG	M4	8,5	22,8	7,75	Azul (BU)	100 Peças	918-00364
HOT02505	1.50 - 2.50	16 - 14 AWG	M5	8,5	22,0	7,75	Azul (BU)	100 Peças	918-00365
HOT02506	1.5 - 2.5	16 - 14 AWG	M6	11,9	27,2	11,0	Azul (BU)	100 Peças	918-00366
HOT02508	1.5 - 2.5	16 - 14 AWG	M8	11,9	27,2	11,0	Azul (BU)	100 Peças	918-00367
HOT02510	1.5 - 2.5	16 - 14 AWG	M10	13,6	31,1	13,9	Azul (BU)	100 Peças	918-00368
HOT06004	4.00 - 6.00	12 - 10 AWG	M4	9,5	26,2	8,25	Amarelo (YE)	100 Peças	918-00369
HOT06005	4.00 - 6.00	12 - 10 AWG	M5	9,5	26,2	8,25	Amarelo (YE)	100 Peças	918-00370
HOT06006	4.00 - 6.00	12 - 10 AWG	M6	12,0	32,8	13	Amarelo (YE)	100 Peças	918-00371
HOT06008	4.00 - 6.00	12 - 10 AWG	M8	15,0	34,0	13,7	Amarelo (YE)	100 Peças	918-00372
HOT06010	4.00 - 6.00	12 - 10 AWG	M10	15,0	34,0	13,7	Amarelo (YE)	100 Peças	918-00373
HOT06012	4.00 - 6.00	12 - 10 AWG	M12	19,2	38,8	16,0	Amarelo (YE)	100 Peças	918-00374

Todas as dimensões em mm. Sujeito a alterações técnicas.

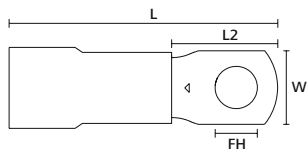


Ferramenta de aplicação na página 15



### Terminal elétrico em cobre estanhado e PVC

- Terminal olhal isolado especial



REF.	Bitola mm <sup>2</sup>	Bitola AWG	Furo Ø	Largura (W)	Comp. (L)	Comp. (L2)	Cor	Emb.	UNS
HOT10005	10	8 AWG	M5	9,5	31,5	9,2	Vermelho (RD)	50 Peças	918-00375
HOT10006	10	8 AWG	M6	9,5	31,5	9,2	Vermelho (RD)	50 Peças	918-00376
HOT10008	10	8 AWG	M8	9,5	31,5	9,2	Vermelho (RD)	50 Peças	918-00377
HOT16006	16	6 AWG	M6	11,5	37,8	10,6	Azul (BU)	50 Peças	918-00378
HOT16008	16	6 AWG	M8	11,5	37,8	10,6	Azul (BU)	50 Peças	918-00379
HOT25006	25	4 AWG	M6	13,5	45,1	15,7	Amarelo (YE)	50 Peças	918-00380
HOT25008	25	4 AWG	M8	13,5	45,1	15,7	Amarelo (YE)	50 Peças	918-00381
HOT35008	35	2AWG	M8	15,2	50,5	17,3	Vermelho (RD)	50 Peças	918-00382
HOT35010	35	2 AWG	M10	15,2	50,5	17,3	Vermelho (RD)	50 Peças	918-00383

Todas as dimensões em mm. Sujeito a alterações técnicas.



### Terminal elétrico em cobre estanhado e PVC

- Terminal forquilha isolado

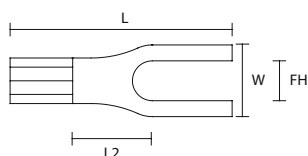
O terminal forquilha é indicado para conectar condutores elétricos. O formato de sua lingueta permite facilidade e rapidez na instalação, já que não é necessária a remoção total do parafuso. Além disso, esses terminais podem ser utilizados em barras de bornes. Sua aplicação é indicada por meio do uso de ferramentas para crimpagem de terminais.

#### Características e Vantagens

- Indicado para conectar condutores elétricos;
- Permite facilidade na instalação;
- Podem ser utilizados em barras de bornes.



Terminal forquilha isolado.



<b>MATERIAL</b>	Cobre estanhado (SNCU), Policloreto de vinila (PVC)
<b>Tensão Máx. de Trabalho</b>	750 V
<b>Flamabilidade</b>	UL94 V0

REF.	Bitola (mm <sup>2</sup> )	Bitola AWG	Furo Ø	Largura (W)	Comp. (L)	Comp. (L2)	Cor	Emb.	UNS
HFT01503	0.25 - 1.50	22 - 16 AWG	M3	5,7	21,7	6,5	Vermelho (RD)	100 Peças	918-00384
HFT01504	0.25 - 1.50	22 - 16 AWG	M4	6,4	21,2	6,5	Vermelho (RD)	100 Peças	918-00385
HFT01505	0.25 - 1.50	22 - 16 AWG	M5	8,1	21,2	6,5	Vermelho (RD)	100 Peças	918-00386
HFT02503	1.50 - 2.50	16 - 14 AWG	M3	5,7	21,6	6,5	Azul (BU)	100 Peças	918-00387
HFT02504	1.50 - 2.50	16 - 14 AWG	M4	6,4	21,2	6,5	Azul (BU)	100 Peças	918-00388
HFT02505	1.50 - 2.50	16 - 14 AWG	M5	8,1	21,2	6,5	Azul (BU)	100 Peças	918-00389
HFT06004	4.00 - 6.00	12 - 10 AWG	M4	8,4	26,0	7,5	Amarelo (YE)	100 Peças	918-00390
HFT06005	4.00 - 6.00	12 - 10 AWG	M5	9,0	26,0	7,5	Amarelo (YE)	100 Peças	918-00391
HFT06006	4.00 - 6.00	12 - 10 AWG	M6	9,0	26,0	7,5	Amarelo (YE)	100 Peças	918-00392

Todas as dimensões em mm. Sujeito a alterações técnicas.



Ferramenta de aplicação na página 15.

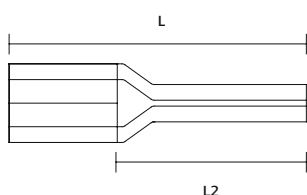


### Terminal elétrico em cobre estanhado e PVC

O terminal pino é indicado para conectar condutores elétricos. São indicados para serem utilizados em barras de bornes, contadores e como terminação de cabos flexíveis. Sua aplicação é indicada por meio do uso de ferramentas para crimpagem de terminais.

#### Características e Vantagens

- Indicado para conectar condutores elétricos;
- Utilizados em barras de bornes, contadores e como terminação de cabos flexíveis.



Terminal pino isolado.

<b>MATERIAL</b>	Cobre estanhado (SNCU), Policloreto de vinila (PVC)
<b>Tensão Máx. de Trabalho</b>	750 V
<b>Flamabilidade</b>	UL94 V0

#### • Terminal pino isolado standard

REF.	Bitola (mm <sup>2</sup> )	Bitola AWG	Comp. (L)	Comp. (L2)	Cor	Emb.	UNS
HPT01508	0.25 - 1.50	22 - 16 AWG	19,0	8,4	Vermelho (RD)	100 Peças	918-00393
HPT01512	0.25 - 1.50	22 - 16 AWG	22,6	12,0	Vermelho (RD)	100 Peças	918-00394
HPT02508	1.50 - 2.50	16 - 14 AWG	19,0	8,4	Azul (BU)	100 Peças	918-00395
HPT02513	1.50 - 2.50	16 - 14 AWG	23,6	13,0	Azul (BU)	100 Peças	918-00396
HPT06013	4.00 - 6.00	12 - 10 AWG	26,0	12,5	Amarelo (YE)	100 Peças	918-00397

Todas as dimensões em mm. Sujeito a alterações técnicas.

#### • Terminal pino isolado especial

REF.	Bitola (mm <sup>2</sup> )	Bitola AWG	Comp. (L)	Comp. (L2)	Cor	Emb.	UNS
HPT10015	10	8 AWG	35,0	15,0	Vermelho (RD)	50 Peças	918-00398
HPT16017	16	6 AWG	40,0	17,0	Azul (BU)	50 Peças	918-00399
HPT25016	25	4 AWG	41,0	16,0	Amarelo (YE)	50 Peças	918-00400
HPT35017	35	2 AWG	46,0	17,0	Vermelho (RD)	50 Peças	918-00401

Todas as dimensões em mm. Sujeito a alterações técnicas.



Ferramenta de aplicação na página 15.



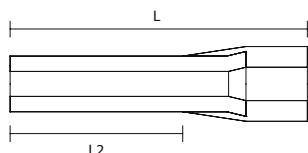
### Terminal elétrico em cobre estanhado e PVC

- Terminal pino tubular simples (ilhós) isolado

O terminal pino tubular ou terminal ilhós é indicado para conectar condutores elétricos em instalações eletroeletrônicas onde dimensões reduzidas e resistência a vibrações são exigidos. Disponíveis para conexão de um ou dois condutores. Sua isolação segue o padrão de cores conforme a norma DIN. A aplicação é indicada por meio do uso de ferramentas para crimpagem de terminais.

#### Características e Vantagens

- Indicados para instalação eletroeletrônica;
- Resistente a vibrações;
- Padrão de cores conforme norma DIN;
- Disponível para conexão de um ou dois condutores.



Terminal pino tubular (ilhós) simples isolado.

<b>MATERIAL</b>	Cobre estanhado (SNCU), Policloreto de vinila (PVC)
<b>Tensão Máx. de Trabalho</b>	750 V
<b>Flamabilidade</b>	UL94 V0

REF.	Bitola mm <sup>2</sup>	Comp. (L)	Comp. (L2)	Cor	Emb.	UNS
HIT00508-1	0.5	14,0	8,0	Branco (WH)	100 Peças	918-00402
HIT00758-1	0.75	14,4	8,0	Cinza (GY)	100 Peças	918-00403
HIT01008-1	1	14,5	8,0	Vermelho (RD)	100 Peças	918-00404
HIT01510-1	1.5	17,4	10,0	Preto (BK)	100 Peças	918-00405
HIT02512-1	2.5	19,0	12,0	Azul (BU)	100 Peças	918-00406
HIT04012-1	4	21,0	12,0	Cinza (GY)	100 Peças	918-00407
HIT06012-1	6	21,0	12,0	Amarelo (YE)	100 Peças	918-00408
HIT10012-1	10	20,8	12,0	Vermelho (RD)	100 Peças	918-00409
HIT16012-1	16	22,2	12,0	Azul (BU)	100 Peças	918-00410
HIT25016-1	25	27,6	16,0	Amarelo (YE)	100 Peças	918-00411
HIT35016-1	35	30,0	16,0	Vermelho (RD)	100 Peças	918-00412
HIT50025-1	50	40,5	25,0	Azul (BU)	50 Peças	918-00413
HIT70025-1	70	42,0	25,0	Amarelo (YE)	50 Peças	918-00414
HIT95025-1	95	43,6	25,0	Amarelo (YE)	50 Peças	918-00415

Todas as dimensões em mm. Sujeito a alterações técnicas.



Ferramenta de aplicação na página 15.



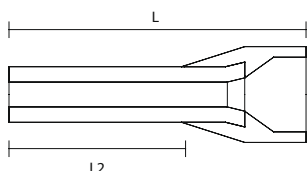
### Terminal elétrico em cobre estanhado e PVC

- Terminal pino tubular duplo (ilhós) isolado

O terminal pino tubular ou terminal ilhós é indicado para conectar condutores elétricos em instalações eletroeletrônicas onde dimensões reduzidas e resistência a vibrações são exigidos. Disponíveis para conexão de um ou dois condutores. Sua isolamento segue o padrão de cores conforme a norma DIN. A aplicação é indicada por meio do uso de ferramentas para ceimpage de terminais.

#### Características e Vantagens

- Indicados para instalação eletroeletrônica;
- Resistente a vibrações;
- Padrão de cores conforme norma DIN;
- Disponível para conexão de um ou dois condutores.



Terminal pino tubular (ilhós) duplo isolado.

<b>MATERIAL</b>	Cobre estanhado (SNCU), Policloreto de vinila (PVC)
<b>Tensão Máx. de Trabalho</b>	750 V
<b>Flamabilidade</b>	UL94 V0

REF.	Bitola mm <sup>2</sup>	Largura (W)	Comp. (L)	Comp. (L2)	Cor	Emb.	UNS
HIT00508-2	0.5	5,0	14,0	8,0	Branco (WH)	100 Peças	918-00416
HIT00758-2	0.75	5,5	14,5	8,0	Cinza (GY)	100 Peças	918-00417
HIT01008-2	1	5,5	14,9	8,0	Vermelho (RD)	100 Peças	918-00418
HIT01508-2	1.5	6,5	16,7	8,0	Preto (BK)	100 Peças	918-00419
HIT02510-2	2.5	8,0	19,8	10,0	Azul (BU)	100 Peças	918-00420
HIT04012-2	4	8,8	21,2	12,0	Cinza (GY)	100 Peças	918-00421
HIT06014-2	6	9,5	23,5	14,0	Amarelo (YE)	100 Peças	918-00422
HIT10014-2	10	12,6	26,5	14,0	Vermelho (RD)	100 Peças	918-00423

Todas as dimensões em mm. Sujeito a alterações técnicas.



**Ferramenta de aplicação na página 15.**



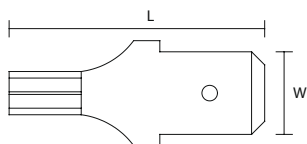
### Terminal elétrico em cobre estanhado e PVC

- **Terminal macho isolado standard**

Os Terminais Macho e Fêmea são indicados para serem utilizados juntos na conexão de condutores elétricos, pois encaixam-se facilmente formando uma acoplamento desconectável com uma lingueta macho que desliza no terminal fêmea com grande fixação devido às travas e às bordas de encaixe existentes no terminal fêmea. Disponíveis nas versões com isolamento e totalmente isolados. Sua aplicação é indicada por meio do uso de ferramentas para crimpagem de terminais.

#### Características e Vantagens

- Indicado para conectar condutores elétricos;
- Utilizados em conjunto;
- Permitem conexão desconectável;
- Fornecidos com isolamento ou totalmente isolados.



Terminal macho isolado.

<b>MATERIAL</b>	Cobre estanhado (SNCU), Policloreto de vinila (PVC)
<b>Tensão Máx. de Trabalho</b>	750 V
<b>Flamabilidade</b>	UL94 V0

REF.	Bitola (mm <sup>2</sup> )	Bitola AWG	Largura (W)	Comp. (L)	Cor	Emb.	UNS
<b>HMST01563</b>	0.25 - 1.50	22 - 16 AWG	6,4	21,6	Vermelho (RD)	100 Peças	918-00424
<b>HMST02563</b>	1.50 - 2.50	16 - 14 AWG	6,4	21,6	Azul (BU)	100 Peças	918-00425
<b>HMST06063</b>	4.00 - 6.00	12 - 10 AWG	6,4	25,5	Amarelo (YE)	100 Peças	918-00426

Todas as dimensões em mm. Sujeito a alterações técnicas.



**Ferramenta de aplicação na página 15.**



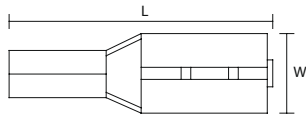
### Terminal elétrico em cobre estanhado e PVC

- Terminal fêmea isolado standard

Os Terminais Macho e Fêmea são indicados para serem utilizados juntos na conexão de condutores elétricos, pois encaixam-se facilmente formando uma acoplamento desconectável com uma lingueta macho que desliza no terminal fêmea com grande fixação devido às travas e às bordas de encaixe existentes no terminal fêmea. Disponíveis nas versões com isolamento e totalmente isolados. Sua aplicação é indicada por meio do uso de ferramentas para crimpagem de terminais.

#### Características e Vantagens

- Indicado para conectar condutores elétricos;
- Utilizados em conjunto;
- Permitem conexão desconectável;
- Fornecidos com isolamento ou totalmente isolados.



Terminal fêmea isolado.

<b>MATERIAL</b>	Cobre estanhado (SNCU), Policloreto de vinila (PVC)
<b>Tensão Máx. de Trabalho</b>	750 V
<b>Flamabilidade</b>	UL94 V0

REF.	Bitola (mm <sup>2</sup> )	Bitola AWG	Largura (W)	Comp. (L)	Cor	Emb.	UNS
<b>HFST01563</b>	0.25 - 1.50	22 - 16 AWG	7,4	21,0	Vermelho (RD)	100 Peças	918-00429
<b>HFST02563</b>	1.50 - 2.50	16 - 14 AWG	7,4	21,4	Azul (BU)	100 Peças	918-00430
<b>HFST06063</b>	4.00 - 6.00	12 - 10 AWG	7,4	24,5	Amarelo (YE)	100 Peças	918-00431

Todas as dimensões em mm. Sujeito a alterações técnicas.





### Luva de emenda em cobre estanhado e PVC

#### • Luva de emenda isolada

As luvas de emenda são indicadas para conectar fios e cabos elétricos, inseridos nas duas extremidades nas quais recebem uma crimpagem em cada lado por meio do uso de ferramentas para crimpagem de terminais.

#### Características e Vantagens

- Indicado para emenda a compressão de fios e cabos;
- Padrão de cores conforme norma DIN.



Luva de emenda isolada.

<b>MATERIAL</b>	Cobre estanhado (SNCU), Policloreto de vinila (PVC)
<b>Tensão Máx. de Trabalho</b>	750 V
<b>Flamabilidade</b>	UL94 V0

REF.	Bitola (mm <sup>2</sup> )	Bitola AWG	Comp. (L)	Cor	Emb.	UNS
HLIT01525	0.25 - 1.50	22 - 16 AWG	25,0	Vermelho (RD)	100 Peças	918-00434
HLIT02525	1.50 - 2.50	16 - 14 AWG	25,0	Azul (BU)	100 Peças	918-00435
HLIT06025	4.00 - 6.00	12 - 10 AWG	25,0	Amarelo (YE)	100 Peças	918-00436

Todas as dimensões em mm. Sujeito a alterações técnicas.



### Terminal elétrico em cobre estanhado

- Terminal à compressão com um furo

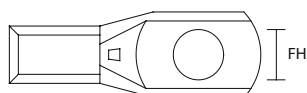
O terminal à compressão é indicado para conectar condutores elétricos. Produzido em cobre estanhado, esse terminal é resistente à corrosão e, por manter-se totalmente fixado por parafuso, esse modelo de terminal é considerado seguro. Sua aplicação é indicada por meio do uso de ferramentas para crimpagem de terminais.

#### Características e Vantagens

- Indicado para conectar condutores elétricos;
- Tipo seguro de terminal por ser mantido totalmente fixado;
- Resistente à corrosão.



Terminal à compressão com um furo.



<b>MATERIAL</b>	Cobre estanhado (SNCU)
-----------------	------------------------

REF.	Bitola mm <sup>2</sup>	Furo Ø	Cor	Emb.	UNS
HCT0061-5	6	M5	Metal (ML)	100 Peças	918-00437
HCT0061-6	6	M6	Metal (ML)	100 Peças	918-00438
HCT0101-6	10	M6	Metal (ML)	100 Peças	918-00439
HCT0161-6	16	M6	Metal (ML)	100 Peças	918-00440
HCT0251-6	25	M6	Metal (ML)	100 Peças	918-00441
HCT0251-8	25	M8	Metal (ML)	100 Peças	918-00442
HCT0351-8	35	M8	Metal (ML)	50 Peças	918-00443
HCT0501-8	50	M8	Metal (ML)	50 Peças	918-00444
HCT0701-10	70	M10	Metal (ML)	50 Peças	918-00445
HCT0951-12	95	M12	Metal (ML)	20 Peças	918-00446
HCT1201-12	120	M12	Metal (ML)	20 Peças	918-00447
HCT1501-12	150	M12	Metal (ML)	10 Peças	918-00448
HCT1851-12	185	M12	Metal (ML)	10 Peças	918-00449
HCT2401-16	240	M16	Metal (ML)	5 Peças	918-00450
HCT3001-16	300	M16	Metal (ML)	5 Peças	918-00451
HCT4001-16	400	M16	Metal (ML)	1 Peças	918-00452
HCT5001-16	500	M16	Metal (ML)	1 Peças	918-00453

Todas as dimensões em mm. Sujeito a alterações técnicas.



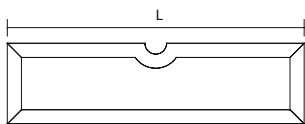
### Luva de emenda em cobre estanhado

#### • Luva à compressão

As luvas de emenda à compressão são indicadas para conectar fios e cabos elétricos, inseridos nas duas extremidades até limitador central, recebendo uma crimpagem/compressão em cada extremidade. Sua aplicação é indicada por meio do uso de ferramentas para crimpagem de terminais.

#### Características e Vantagens

- Indicado para emenda a compressão de fios e cabos;
- Possui limitador central.



Luva à compressão sem isolamento.

<b>MATERIAL</b>	Cobre estanhado (SNCU)
<b>Flamabilidade</b>	UL94 V0

REF.	Bitola mm <sup>2</sup>	Comp. (L)	Cor	Emb.	UNS
HLT0060	6	20,0	Metal (ML)	100 Peças	918-00454
HLT0100	10	30,0	Metal (ML)	100 Peças	918-00455
HLT0160	16	35,0	Metal (ML)	100 Peças	918-00456
HLT0250	25	40,0	Metal (ML)	100 Peças	918-00457
HLT0350	35	45,0	Metal (ML)	50 Peças	918-00458
HLT0500	50	50,0	Metal (ML)	50 Peças	918-00459
HLT0700	70	55,0	Metal (ML)	50 Peças	918-00460
HLT0950	95	60,0	Metal (ML)	20 Peças	918-00461
HLT1200	120	65,0	Metal (ML)	20 Peças	918-00462
HLT1500	150	70,0	Metal (ML)	10 Peças	918-00463
HLT1850	185	75,0	Metal (ML)	10 Peças	918-00464
HLT2400	240	80,0	Metal (ML)	5 Peças	918-00465
HLT3000	300	85,0	Metal (ML)	5 Peças	918-00466

Todas as dimensões em mm. Sujeito a alterações técnicas.